

ŽEHLIČE ŘADY EASY FI  
IRONING SOLUTION - FI EASY SERIES

**KORYTOVÉ ŽEHLIČE EL FI 160 - 180 - 200 Ø 33**  
**FLATWORK IRONERS EL FI 160 - 180 - 200 Ø 33**

**Řídicí jednotka**

nastavitelné parametry žehlení a digitální termostat pro regulaci teploty.

**Control Units** analogical adjustable ironing parameters, digital thermostat for temperature control.

**Ergonomie a výkon**

Nastavitelná poloha podávací desky, fixní nebo nastavitelná rychlost žehlení, permanentní tlak.

**Ergonomic and performance**  
Adjustable feed table position, fixed or adjustable (opt.) ironing speed, fixed pressure.

**Vybavení**

Bavlněný potah válce, chromované koryto žehliče.

**Equipment**  
Cotton roller cover, chromed steel heating chest.

**Přítlak koryta**

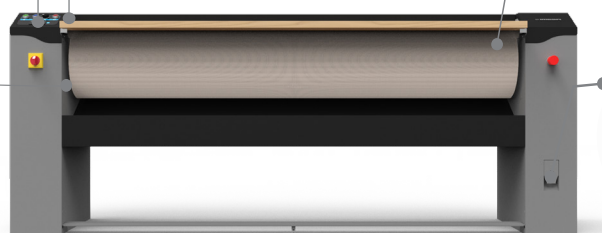
Rovnoměrný přítlak koryta po celé délce a obvodu válce.

**Torsion bar**  
Uniform pressure of the chest throughout the entire length of the roller.

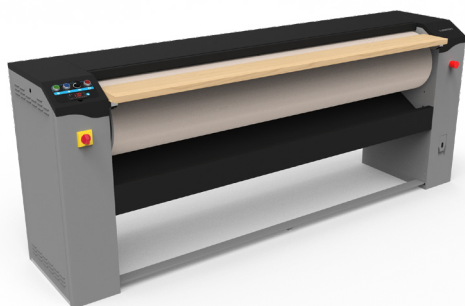
**Bezpečnost**

Systém ručního uvolnění koryta, bezpečnostní spínač, nožní pedál ovládní válce.

**Safety systems**  
Manual handle release, emergency stop, pedal roller retraction.



K dispozici s odsáváním nebo bez / Available with or without suction



SKENUJTE PRO VÍCE INFORMACÍ  
SCAN FOR MORE INFO

**NA OBJEDNÁVKU a PŘÍSLUŠENSTVÍ / OPTIONS and ACCESSORIES**

- Válec potažený nomexem / Roller with NOMEX covering
- Frekvenční měnič (invertor) pro elektronickou regulaci rychlosti žehlení / Frequency changer (inverter) for electronic ironing speed control
- Odsávání / Suction
- Sběrný koš na látky / Cloth collection tray

## TECHNICKÉ ÚDAJE\* / TECHNICAL DATA\*

EL FI 160 Ø33    EL FI 180 Ø33    EL FI 200 Ø33

- Žehličí plocha / Ironing surface	1600 mm (62.9 inch.)	1800 mm (70.8 inch.)	2000 mm (78.7 inch.)
- Průměr válce Ø / Roller diameter Ø	330 mm (12.9 inch.)	330 mm (12.9 inch.)	330 mm (12.9 inch.)
- Hodinový výkon** / Hourly production**	40 kg/h (88 lb/h)	50kg/h (110 lb/h)	60 kg/h (132 lb/h)
- Odpařování** / Evaporation**	8 lt/h	10 lt/h	12 lt/h
- Rychlost otáček (model Easy) / Rotation speed (Easy model)	3 mt/min	3 mt/min	3 mt/min
- Rychlost otáček (model Easy + invertor) / Rotation speed (Easy + inverter model)	1÷6 mt/min	1÷6 mt/min	1÷6 mt/min
- Odvod vlhkosti (poz. 1) Ø / Humid air (pos. 1) Ø	(opt.) 80 mm (3.1 inch.)	(opt.) 80 mm (3.1 inch.)	(opt.) 80 mm (3.1 inch.)
- Průtok vlhkého vzduchu / Humid air flowrate	(opt.) 160 m³/h	(opt.) 160 m³/h	(opt.) 160 m³/h
- Intenzita hluku / Air sound intensity	46 db (A)	46 db (A)	46 db (A)
- Emise ohřevu (maximální výkon)*** / Heating emission (maximum power)***	3 %	3 %	3 %
- Nožní pedál / Feet thread	M10	M10	M10
- Rozměry stroje: ŠxHxV / Machine dimension : WxDxH (100 mm = 3.93 inch.)	2150x643x985 mm	2350x643x985 mm	2550x643x985 mm
- Čistá hmotnost / Net weight	220 Kg (485 lb)	241 Kg (531.3 lb)	268 Kg (590.8 lb)
- Std. přepravní rozměry ŠxHxV / Standard packing dimension WxDxH (100 mm = 3.93 inch.)	2200x645x1121 mm	2400x645x1121 mm	2600x645x1121 mm
- Rozměry dřevěné klece ŠxHxV / Wooden cage dimension WxDxH (100 mm = 3.93 inch.)	2268x713x1294 mm	2468x713x1294 mm	2668x713x1294 mm
- Celková hmotnost / Gross weight	245 Kg (540 lb)	267 Kg (588.6 lb)	296 Kg (652.5 lb)
- Standardní přepravní objem / Standard packaging volume	1,59 mc (56.1 ft³)	1,73 mc (61 ft³)	1,88 mc (66.3 ft³)
- Přepravní objem s dřevěnou klecí / Wooden cage packaging volume	2.1 mc (74.1 ft³)	2.3 mc (81.2 ft³)	2.5 mc (88.2 ft³)
- Standardně balené stroje do 20' kontejneru / STD. packed machines in to 20' container	18 ks****	6 ks	6 ks
- Standardně balené stroje do 40' kontejneru / STD. packed machines in to 40' container	36 ks****	12 ks	12 ks

## ÚDAJE O PŘÍKONU / ELECTRIC HEATING DATA

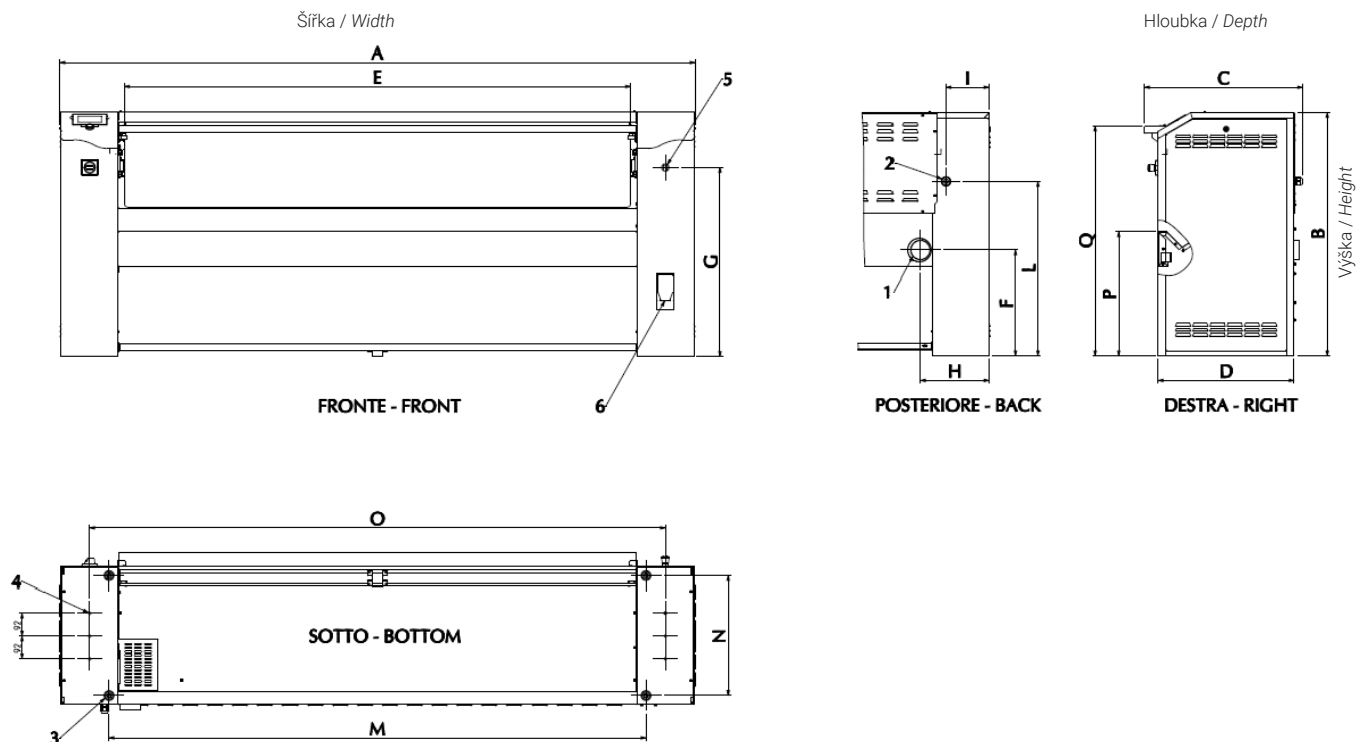
- Elektrický ohřev / Electrical Heating	11,1 kW	12,4 kW	13,8 kW
- Celkový příkon (poz. 2) / Total Power (pos 2.)	11,3 kW	12,7 kW	14,0 kW
- Jištění / Absorptions (3 ph 400V-440V (+N) / 3 ph 230V / 1 ph 230V 50/60 Hz)	16 / 28 / 49 A	18 / 32 / 55 A	20 / 35 / 61 A
- Hodinová spotřeba ** / Hourly consumption**	9,0 kWh	10,1 kWh	11,2 kWh

\* Údaje se týkají strojů vybavených odsáváním / Data refer to vacuum machines.

\*\* 20% zbytkové vlhkosti a použití 100% délky válce (ISO 9398) / 20% of residual humidity and use of 100% of roller lenght (ISO 9398).

\*\*\* % maximálního instalovaného výkonu / % of maximum installed power

\*\*\*\* Stohované stroje ve vysokých krychlových kontejnerech / Stacked machines in high cube containers



Poz. 1 - Vlhký vzduch \ Humid air; Poz. 2 - Elektrická přípojka / Electrical power supply; Poz. 3 - 4 Pedál (M10) / 4 Feet (M10); Poz. 4 - Upevnění k zemi (Ø 13mm) / Fixing to the ground (Ø 13mm); Poz. 5 - Nouzové tlačítko / Emergency button; Pos. 6 - Nouzové uvolnění koryta / Chest safety release;

100 mm = 3.93 inch. - konverzní faktor 1 / 25,4 \ factor conversion 1 / 25,4

[mm]	A	B	C	D	E	F	G	H	I	L	M	N	O	P	Q
EL FI 160/33	2150	985	643	552	1630	426	760	279	175	705	1754	480	1910	500	930
EL FI 180/33	2350	985	643	552	1830	426	760	279	175	705	1954	480	2110	500	930
EL FI 200/33	2550	985	643	552	2030	426	760	279	175	705	2154	480	2310	500	930



imesa.it

Via degli Olmi 22 31040 Cessalto TV Italia - info@imesa.it

