

ŽEHLIČE ŘADY EASY FI  
IRONING SOLUTION - FI EASY SERIES

**KORYTOVÉ ŽEHLIČE EL FI 100 - 120 - 150 Ø 25**  
**FLATWORK IRONERS EL FI 100 - 120 - 150 Ø 25**

**Řídicí jednotka**

nastavitelné parametry žehlení a digitální termostat pro regulaci teploty.

**Control Units** analogical adjustable ironing parameters, digital thermostat for temperature control.

**Ergonomie a výkon**

Nastavitelná poloha podávací desky, fixní nebo nastavitelná rychlost žehlení, permanentní tlak.

**Ergonomic and performance**  
Adjustable feed table position, fixed or adjustable (opt.) ironing speed, fixed pressure.

**Vybavení**

Bavlněný potah válce, chromované koryto žehliče.

**Equipment**  
Cotton roller cover, chromed steel heating chest.

**Přítlak koryta**

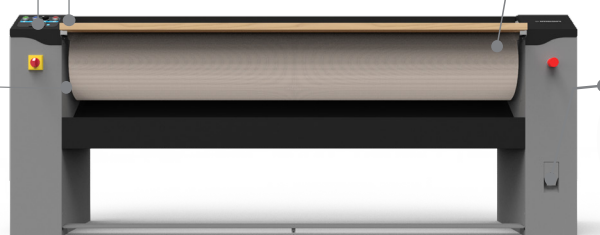
Rovnoměrný přítlak koryta po celé délce a obvodu válce.

**Torsion bar**  
Uniform pressure of the chest throughout the entire length of the roller.

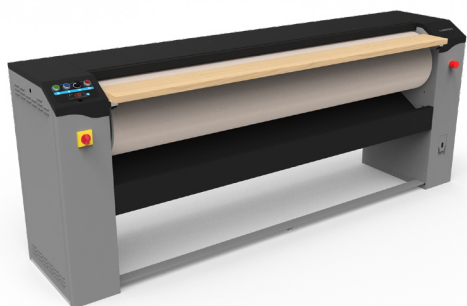
**Bezpečnost**

Systém ručního uvolnění koryta, bezpečnostní spínač, nožní pedál ovládní válce.

**Safety systems**  
Manual handle release, emergency stop, pedal roller retraction.



K dispozici s odsáváním nebo bez / Available with or without suction



SKENUJTE PRO VÍCE INFORMACÍ  
SCAN FOR MORE INFO

**NA OBJEDNÁVKU a PŘÍSLUŠENSTVÍ / OPTIONS and ACCESSORIES**

- Válec potažený nomexem / Roller with NOMEX covering
- Frekvenční měnič (invertor) pro elektronickou regulaci rychlosti žehlení / Frequency changer (inverter) for electronic ironing speed control
- Odsávání / Suction
- Sběrný koš na látky / Cloth collection tray

**DATI TECNICI\* / TECHNICAL DATA\***
**EL FI 100 Ø25**
**EL FI 120 Ø25**
**EL FI 150 Ø25**

Žehlicí plocha / Ironing surface	1000 mm (39.3 inch.)	1200 mm (47.2 inch.)	1500 mm (59 inch.)
- Průměr válce Ø / Roller diameter Ø	250 mm (9.8 inch.)	250 mm (9.8 inch.)	250 mm (9.8 inch.)
- Hodinový výkon** / Hourly production**	25 kg/h (55 lb/h)	30 kg/h (66 lb/h)	35 kg/h (77 lb/h)
- Odpařování** / Evaporation**	5 lt/h	6 lt/h	7 lt/h
- Rychlost otáček (model Easy) / Rotation speed (Easy model)	3 mt/min	3 mt/min	3 mt/min
- Rychlost otáček (model Easy + invertor) / Rotation speed (Easy + inverter model)	1÷6 mt/min	1÷6 mt/min	1÷6 mt/min
- Odvod vlhkosti (poz. 1) Ø / Humid air (pos. 1) Ø	(opt.) 80 mm (3.1 inch.)	(opt.) 80 mm (3.1 inch.)	(opt.) 80 mm (3.1 inch.)
- Průtok vlhkého vzduchu / Humid air flowrate	(opt.) 160 m³/h	(opt.) 160 m³/h	(opt.) 160 m³/h
- Intenzita hluku / Air sound intensity	46 db (A)	46 db (A)	46 db (A)
- Emise ohřevu (maximální výkon)*** / Heating emission (maximum power)***	3 %	3 %	3 %
- Nožní pedál / Feet thread	M10	M10	M10
- Rozměry stroje: ŠxHxV / Machine dimension : WxDxH (100 mm = 3.93 inch.)	1550x643x985 mm	1750x643x985 mm	2050x643x985 mm
- Čistá hmotnost / Net weight	159 Kg (350.5 lb)	174 Kg (383.6 lb)	198 Kg (436.5 lb)
- Std. přepravní rozměry ŠxHxV / Standard packing dimension WxDxH (100 mm = 3.93 inch.)	1600x645x1121 mm	1800x645x1121 mm	2100x645x1121 mm
- Rozměry dřevěné klece ŠxHxV / Wooden cage dimension WxDxH (100 mm = 3.93 inch.)	1668x713x1294 mm	1868x713x1294 mm	2168x713x1294 mm
- Celková hmotnost / Gross weight	176 Kg (388 lb)	192 Kg (423.2 lb)	218 Kg (480.6 lb)
- Standardní přepravní objem / Standard packaging volume	1,15 mc (40.6 ft³)	1,3 mc (45.9 ft³)	1,51 mc (53.3 ft³)
- Přepravní objem s dřevěnou klecí / Wooden cage packaging volume	1,54 mc (54.3 ft³)	1,72 mc (60.7 ft³)	2 mc (70.6 ft³)
- Standardně balené stroje do 20' kontejneru / STD. packed machines in to 20' container	24 ks****	18 ks****	18 ks****
- Standardně balené stroje do 40' kontejneru / STD. packed machines in to 40' container	48 ks****	36 ks****	36 ks****

**DATI RISCALDAMENTO ELETTRICO / ELECTRIC HEATING DATA**

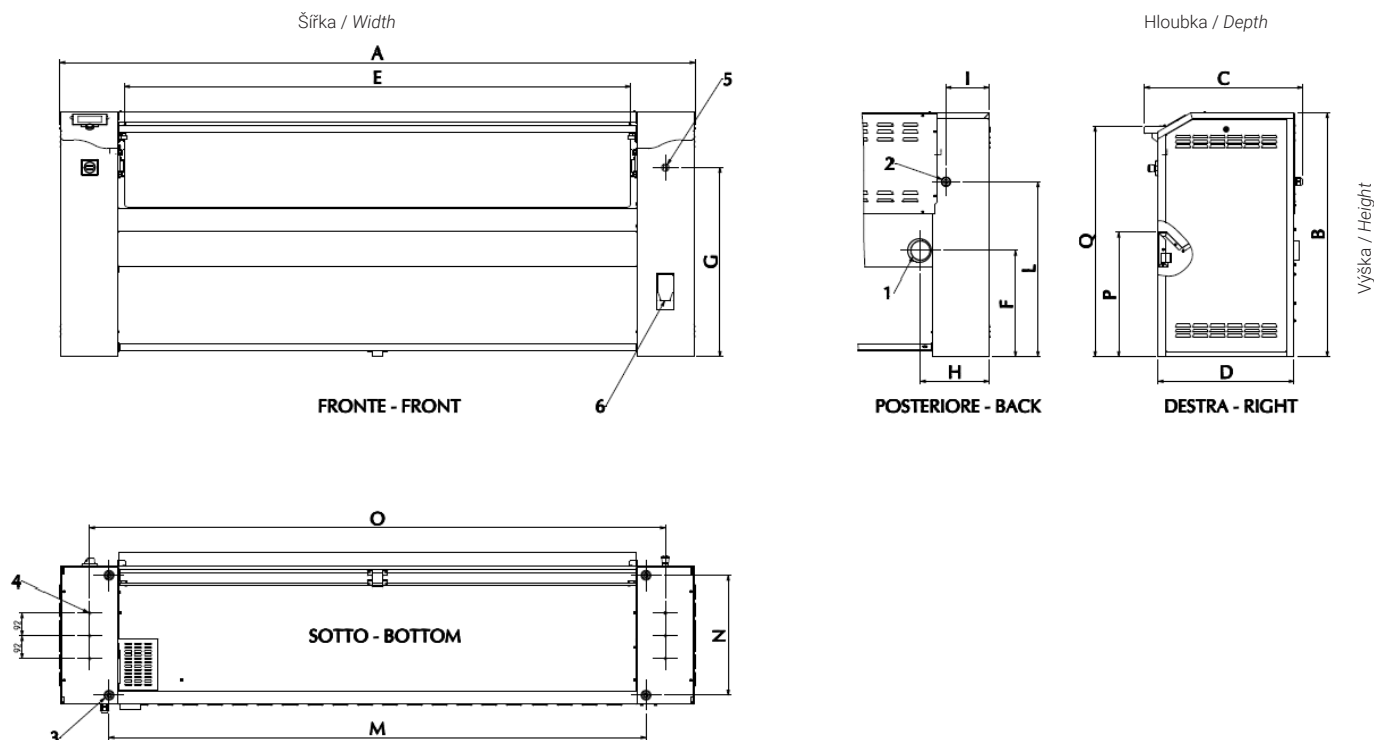
- Elektrický ohřev / Electrical Heating	4,9 kW	5,8 kW	7,3 kW
- Celkový příkon (poz. 2) / Total Power (pos 2.)	5,1 kW	6,1 kW	7,5 kW
- Jištění / Absorptions (3 ph 400V-440V (+N) / 3 ph 230V / 1 ph 230V 50/60 Hz)	7 / 13 / 22 A	9 / 15 / 26 A	11 / 19 / 33 A
- Hodinová spotřeba ** / Hourly consumption**	4,1 kWh	4,9 kWh	6,0 kWh

\* Údaje se týkají strojů vybavených odsáváním / Data refer to vacuum machines.

\*\* 20% zbytkové vlhkosti a použití 100% délky válce (ISO 9398) / 20% of residual humidity and use of 100% of roller lenght (ISO 9398).

\*\*\* % maximálního instalovaného výkonu / % of maximum installed power

\*\*\*\* Stohované stroje ve vysokých krychlových kontejnerech / Stacked machines in high cube containers



Poz. 1 - Vlhký vzduch \ Humid air; Poz. 2 - Elektrická přípojka / Electrical power supply; Poz. 3 - 4 Pedál (M10) / 4 Feet (M10); Poz. 4 - Upevnění k zemi (Ø 13mm) / Fixing to the ground (Ø 13mm); Poz. 5 - Nouzové tlačítko / Emergency button; Pos. 6 - Nouzové uvolnění koryta / Chest safety release;

100 mm = 3.93 inch. - konverzní faktor 1 / 25,4 \ factor conversion 1 / 25,4

[mm]	A	B	C	D	E	F	G	H	I	L	M	N	O	P	Q
<b>EL FI 100/25</b>	1550	985	643	552	1030	426	760	279	175	705	1154	480	1310	580	924
<b>EL FI 120/25</b>	1750	985	643	552	1230	426	760	279	175	705	1354	480	1510	580	924
<b>EL FI 150/25</b>	2050	985	643	552	1530	426	760	279	175	705	1654	480	1810	580	924



imesa.it

Via degli Olmi 22 31040 Cessalto TV Italia - info@imesa.it

**IMESA**  
designing your clean